



# REBEL

Healthcare Online

Rebel snc

Sede Legale: Via Parma 43056 Pilastrello

**Sede Operativa:**

Via Unicef 1/C - 43023 Monticelli Terme (PR)

Tel. 348 4748631 - Fax +39 0521 650626

info@rebelmed.com - www.rebelmed.com

## PULSOSSIMETRO A POLSO A RIFLETTANZA Per Screening Apnee notturne



**SPORT:** Per utilizzo in ambito sportivo e durante gli allenamenti (Ciclismo, atletica, footing, fitness, wellness) con la possibilità di visualizzare le pulsazioni (battiti cardiaci) e valore di saturazione d'ossigeno ( $SpO_2$ ), potrete valutare l'efficacia dei Vostri allenamenti e il Vostro stato fisico potendo anche collegare il pulsossimetro al computer di casa o del Vostro studio.

**SLEEP APNEA** il pulsossimetro a polso è stato sviluppato anche per utilizzo domiciliare per la valutazione e **screening** delle apnee notturne monitorando i parametri durante il sonno e fornendovi i dati su saturazione e pulsazioni (battiti cardiaci). Posizionandolo prima del sonno si possono avere i risultati all'indomani mattina al risveglio solamente collegandolo al Vostro Computer di casa o del Vostro studio.

### Caratteristiche principali

- Pulsossimetro portatile
- Robusto
- Misurazioni accurate
- utilizzo facile e pratico
- 2 bottoni per tutte le operazioni
- assenza di cavi e cablaggi
- basso consumo di energia
- durata batterie: 300 ore
- sensore all in one
- costi di manutenzione minimi
- capacità memoria: fino 12 ore

### Specifiche Tecniche

- **Range di misurazioni:**
- Saturazione: 40 a 99%
- Pulsazioni: da 40 a 250 bpm
- Risoluzione 1 Digit
- **ACCURATEZZA (Inclusi artefatti da movimento e bassa perfusione)**
- Saturazione:  $\pm 2\%$  o  $\pm 2$  digits
- Pulsazioni (Battiti Cardiaci):  $\pm 3\%$  o  $\pm 3$  digit
- **Batterie:** 3.6V Litio, 1/2 AA; Durata con utilizzo continuo: 300 ore

### Caratteristiche generali

- Saturazione: 2 caratteri
- Pulsazioni (Battiti Cardiaci): 3 Caratteri
- Indicatori: "Sensor OFF" and "Weak Signal" Flashing Heart Icon
- Indicatore di Batteria: Carica, 1/3 e vicino esaurimento
- Dimensioni (Display): 64 x 42 x 22mm
- Peso totale: 55g inclusa batteria
- **Condizioni Ambientali**
- Temperatura di utilizzo: 4 °to 42 °C
- Temperatura stoccaggio: -20 °to 70 °C

Codici

**AR-180007500** Pulsossimetro a polso;

**MX--BT000121** Batteria di ricambio

**AR-180007502** bracciale di ricambio

Per ulteriori informazioni contattate i nostri uffici e/o visitate il sito



# REBEL

Healthcare Online

Rebel snc

Sede Legale: Via Parma 43056 Pilastrello

**Sede Operativa:**

Via Unicef 1/C - 43023 Monticelli Terme (PR)

Tel. 348 4748631 - Fax +39 0521 650626

info@rebelmed.com - www.rebelmed.com

## PULSOSSIMETRO A DITO

*Il pulsossimetro a dito a **RIFLETTANZA** è dotato di batteria che garantisce una durata di 1000 ore di lavoro o 40 giorni di utilizzo in continuo. Non contiene molla per applicazione al dito o altre parti fragili; è stato sviluppato per utilizzo per professionisti, sportivi e a domicilio del paziente.*



### Alcuni esempi di utilizzo:

- **Domicilio** in pazienti con problemi respiratori, asmatici, pazienti in ossigenoterapia.
- **In ambienti sportivi** e attività professionali per valutazione dello stato fisico dopo gli allenamenti in sport es. ciclismo, alpinismo, nuoto, tennis, atletica, corsa.
- **Per attività professionali** es. sommozzatori, piloti di aerei, attività di alpinismo.
- **Vantaggi del prodotto:**
  - intuitivo e di facile utilizzo
  - sensore all in one senza molla o altre parti fragili;
  - basso consumo di energia;
  - costi di manutenzione minimi;
  - bottone unico per tutte le operazioni;
  - Design Robusto ed elegante;

### Specifiche di Misurazione(Inclusi artefatti da movimento e bassa perfusione)

Saturazione(SpO<sup>2</sup>): da 40 a 99% / accuratezza misurazione  $\pm 2\%$  o  $\pm 2$  digits

Pulsazioni(Battiti cardiaci): da 40 a 250 bpm / accuratezza misurazione  $\pm 3\%$  o  $\pm 3$  digits

Risoluzione: 1 Digit

#### Alimentazione:

Batteria 3.6V Litio, 1/2 AA

Durata Batterie: 1,000 ore o 40 giorni di utilizzo continuo.

Indicatore di batteria: Carica, 1/3 e scarica

#### Visualizzazione a Display

Saturazione: 2 caratteri;

Pulsazioni(Battiti Cardiaci): 3 caratteri

Indicatori di allarme: Sensor OFF" and "Weak Signal" Flashing Heart Icon

#### Generali

Dimensioni (Display): 74 x 40x41mm

Peso totale: 50g batteria inclusa

#### Ambientali

Temperatura di utilizzo: 4 °to 42 °C ;

temperatura stoccaggio: -20 °to 70 °C ;

**Codici : AR-180005501** Pulsossimetro a dito Colore **Blu/nero**;

**AR-180005502** Pulsossimetro a dito Colore **Arancio**;

**MX-BT000120** Batterie per pulsossimetri a dito;

**AR-180005503/A** Confezione rigida ARANCIO antiurto per pulsossimetro a dito;

Per ulteriori informazioni contattate i nostri uffici e/o visitate il sito



# REBEL

Healthcare Online

Rebel snc

Sede Legale: Via Parma 43056 Pilastrello

**Sede Operativa:**

Via Unicef 1/C - 43023 Monticelli Terme (PR)

Tel. 348 4748631 - Fax +39 0521 650626

info@rebelmed.com - www.rebelmed.com

**AR-180005503/B** Confezione rigida BLU antiurto per pulsossimetro a dito;

## ELETTRODI A DISCO RIUTILIZZABILI IN ARGENTO CLORURO E DORATI

Disponibili in Ag/AgCl e dorati sono prodotti con una tecnica particolare che permette di avere un codolo robusto con foro all'interno in cui si può fissare il cavetto in poliuretano, saldandolo o crimpandolo. I connettori sono pressofusi e colorati. Il cavetto è disponibile in varie misure. I set possono avere cavetti con lunghezze fino a tre metri. **DISPONIBILI CON FORO CENTRALE. PER GEL E CREME VEDERE pagine successive**



*SET – composti da 10 pezzi di diverso colore*

**N-04C0101XX** Set 10 el.disco Ag/AgCl diam 10mm con cavo 120cm terminale a scelta

**N-04C0102XX** Set 10 el.disco Ag/AgCl diam 10 con cavo 150cm terminale a scelta

**N-04C0103XX** Set 10 el.disco Ag/AgCl diam 10 con cavo 200cm terminale a scelta

**N-04C0104XX** Set 10 el.disco Ag/AgCl diam 10 con cavo 250cm terminale a scelta

SOLO SU RICHIESTA DISPONIBILI CON CAVI DI LUNGHEZZE DIVERSE E IN ALTRI COLORI CONFEZIONATI SINGOLARMENTE



*SET – composti da 10 pezzi di diverso colore*

**N-04C0301XX** Set 10 el.disco dorati 10mm e cavo 120cm terminale a scelta

**N-04C0302XX** Set 10 el.disco dorati 10mm e cavo 150cm terminale a scelta

**N-04C0303XX** Set 10 el.disco dorati 10mm e cavo 200cm terminale a scelta

**N-04C0304XX** Set 10 el.disco dorati 10mm e cavo 250cm terminale a scelta

SOLO SU RICHIESTA DISPONIBILI CON CAVI DI LUNGHEZZE DIVERSE E IN ALTRI COLORI CONFEZIONATI SINGOLARMENTE

## ELETTRODI A DISCO RIUTILIZZABILI DIAMETRO 6mm IN ARGENTO CLORURO

Disponibili in Ag/AgCl **per utilizzo anche in ambito pediatrico e neonatale**. Sono i più comuni elettrodi a disco sottili. I terminali sono pressofuso e colorati. Il cavetto è disponibile in varie misure. I set possono avere cavetti con lunghezze da 120 cm fino a 250cm. **DISPONIBILI CON FORO CENTRALE. PER GEL E CREME VEDERE pagine successive**



*SET – composti da 10 pezzi di diverso colore*

**N-04S0601XX** Set 10 el.disco in Ag/AgCl diam.6mm con foro e cavo 120cm terminale a scelta

**N-04S0602XX** Set 10 el.disco in Ag/AgCl diam 6mm con foro e cavo 150cm terminale a scelta

**N-04S0603XX** Set 10 el.disco in Ag/AgCl diam 6mm con foro e cavo 200cm terminale a scelta

**N-04S0604XX** Set 10 el.disco in Ag/AgCl diam 6mm con foro e cavo 250cm terminale a scelta

**Legenda Terminali:** Sostituire le “XX” finali con il codice numerico corrispondente al terminale di Vostro interesse spinotto 2mm/molla (23); Spinotto 2mm liscio (21); Presa sicurezza 1,5mm (25) **Altri terminali a richiesta.**



Per ulteriori informazioni contattate i nostri uffici e/o visitate il sito



# REBEL

Healthcare Online

Rebel snc

Sede Legale: Via Parma 43056 Pilastrello

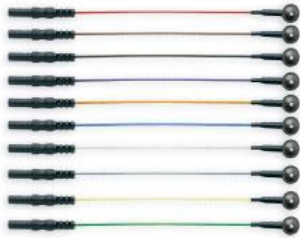
**Sede Operativa:**

Via Unicef 1/C - 43023 Monticelli Terme (PR)

Tel. 348 4748631 - Fax +39 0521 650626

info@rebelmed.com - www.rebelmed.com

## ELETTRODI A DISCO MONOUSO DIAMETRO 10mm IN ARGENTO CLORURO



Disponibili in Ag/AgCl sono prodotti con una tecnica particolare che permette di avere un codolo robusto. I connettori sono pressofusi e colorati. Il cavetto è disponibile in varie misure. **DISPONIBILI CON FORO CENTRALE. PER GEL E CREME VEDERE pagine successive**

Set 10 elettrodi a disco con cavo e terminale completamente monouso (10 differenti colori)

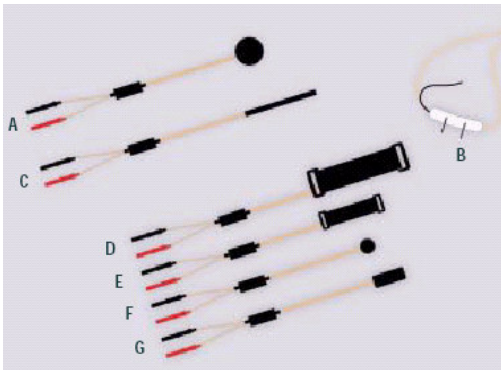
**N-04010010XX** Lunghezza cm 100 terminale a scelta

**N-04010015XX** Lunghezza cm 150 terminale a scelta

**N-04010020XX** Lunghezza cm 200 terminale a scelta

**N-04010025XX** Lunghezza cm 250 terminale a scelta

## TRASDUTTORI RIUTILIZZABILI



I trasduttori descritti sono specifici per i seguenti utilizzi:

- Respiro toracico addominale adulto (**D**)
- Respiro toracico addominale pediatrico (**E**)
- Movimento oculare (**F**)
- Russamento (**A**)
- Tremore arti superiori/inferiori (**C**)
- Termocoppia orale/nasale, adulto e pediatrico (**B**)

Disponibili con cavo 200cm terminale presa sicurezza 1,5mm e spinotto 2mm

### ALTRI TERMINALI SU RICHIESTA

<b>N-0703002</b>	trasduttore rilevamento movimenti arti
<b>N-0702001</b>	trasduttore per rilevamento del russamento
<b>N-0704001</b>	trasduttore per rilevamento del movimento oculare
<b>N-070A021</b>	trasduttore respiro adulto con fascia e cavo terminale spinotto da 2mm
<b>N-070A025</b>	trasduttore respiro adulto con fascia media e cavo terminale presa 1,5mm
<b>N-070P021</b>	trasduttore respiro pediatrico con fascia media e cavo terminale spinotto 2mm
<b>N-070P025</b>	trasduttore respiro pediatrico con fascia media e cavo terminale presa 1,5mm
<b>N-0701150</b>	fascia toracica grande lunghezza cm 150
<b>N-0701100</b>	fascia toracica media lunghezza cm 100
<b>N-0703050</b>	fascia toracica piccola lunghezza cm 50
<b>N-0705001</b>	termocoppia a tre vie adulto e terminale presa 1,5mm
<b>N-0705002</b>	termocoppia a tre vie pediatrica e terminale presa 1,5mm



# REBEL

Healthcare Online

Rebel snc

Sede Legale: Via Parma 43056 Pilastrello

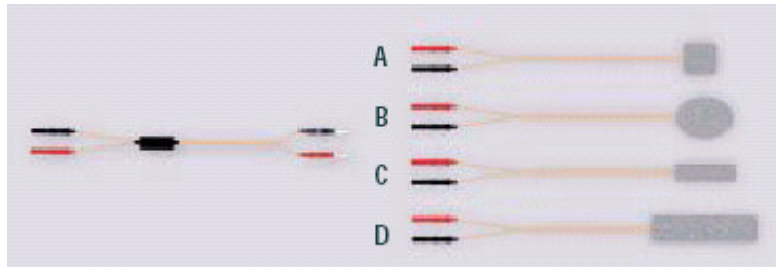
**Sede Operativa:**

Via Unicef 1/C - 43023 Monticelli Terme (PR)

Tel. 348 4748631 - Fax +39 0521 650626

info@rebelmed.com - www.rebelmed.com

## TRASDUTTORI MONOUSO



*Cavi di connessione per trasduttori monouso*

**N-0701CB25** modulo base per trasduttori monouso respiro toracico adulto pediatrico

**N-0704CB25** modulo base per trasduttori monouso Movimento oculare

**N-0702CB25** modulo base per trasduttori monouso russamento

*Trasduttori monouso adesivi (Per l'utilizzo associare i relativi cavi di connessione riutilizzabili)*

**N-07010A000** Trasduttore monouso respiro toracico pediatrico (**C**)

**N-07010P000** Trasduttore monouso respiro toracico adulto (**D**)

**N-070400000** Trasduttore monouso movimento oculare (**B**)

**N-070200000** Trasduttore monouso russamento (**A**)

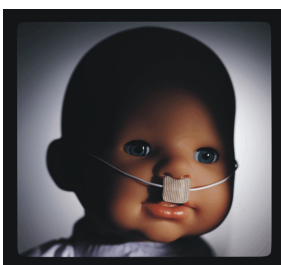
## TERMOCOPPIE NASALE/ORALE MONOUSO

### TERMOCOPPIE NASALI/ORALI MONOUSO ADESIVE



**N-070500L00** Termocoppia nasale/orale monouso  
adesiva adulto (**mod. Large**)

**N-070500S00** termocoppia nasale/orale monouso adesiva  
pediatrica (**mod. Small**)



**N-070500P00** Termocoppia orale/nasale monouso  
adesiva neonatale (**mod. Pediatric**)



# REBEL

Healthcare Online

Rebel snc

Sede Legale: Via Parma 43056 Pilastrello

**Sede Operativa:**

Via Unicef 1/C - 43023 Monticelli Terme (PR)

Tel. 348 4748631 - Fax +39 0521 650626

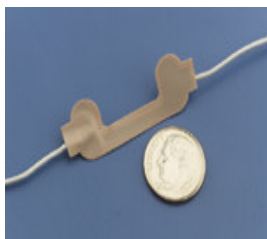
info@rebelmed.com - www.rebelmed.com

## CAVO DI CONNESSIONE PER TERMOCOPPIE MONOUSO TERMINALE PRESA SICUREZZA 1,5MM



**N-0705CBES25** cavo connessione per termocoppie monouso. Terminale presa sicurezza 1,5mm

## TERMOCOPPIA NASALE NEONATALE MONOUSO



**N-070500ES00** Termocoppia monouso nasale adesiva neonatale (**mod. 2300**)

**N-0705CBES25** Cavo connessione riutilizzabile per termocoppia monouso nasale terminale presa sicurezza 1,5mm (**cod. 4302**)

## SENSORI SATURAZIONE (SpO2) riutilizzabili e monouso



**PER INFORMAZIONI SU QUOTAZIONE, CODICE, CONTATTARE I NOSTRI UFFICI AVENDO CURA DI COMUNICARE MODELLO SENSORE SATURAZIONE UTILIZZATO.**

## GEL E CREME CONDUTTIVE

**GC-0103250** Gel al LITIO 1% altamente conduttivo per EEG/EP/EMG in flacone 250gr (Box da 24 pz)

Per ulteriori informazioni contattate i nostri uffici e/o visitate il sito



# REBEL

Healthcare Online

Rebel snc  
Sede Legale: Via Parma 43056 Pilastrello  
**Sede Operativa:**  
Via Unicef 1/C - 43023 Monticelli Terme (PR)  
Tel. 348 4748631 - Fax +39 0521 650626  
info@rebelmed.com - www.rebelmed.com

**GC-0103260** Gel elastico altamente conduttivo **MEDIGEL** per registrazioni effettuate con **cuffie precablate per EEG**, in flacone da 260gr (Box da 96 pz)

**GC-0105260** Gel per **ECG- EEG (AQUAGEL)** ad elevata conduttività, in flacone da 260gr

**GC-0105250** Gel (SPECTRA 360) ad elevata conduttività senza sodio cloruro, indicato per **ECG, TENS, elettrodi gomma conduttiva (FKT)** in tubetto da 250gr (Box da 24 pz)



Parker  
Laboratories

**GC-0105025** Gel per **ECG - EEG - Biofeedback (SPECTRA 360)** ad elevata conduttività, in tubetto da 250gr (Box da 24 pz)



Parker  
Laboratories

**GC-0103142** Crema conduttiva elettrolitica con componenti cosmetiche per **ECG e EEG** in flacone da 142gr (conf. 24 pezzi)



Parker  
Laboratories

**GC-0106250** Gel altamente conduttivo per **ECG e DEFIBRILLAZIONE**



**GC-0103025** NeurGel gel altamente conduttivo per EEG, EP, Polismnografia barattolo 250gr (Conf. 12 barattoli)

**GC-0103S250** Neurgel gel altamente conduttivo per EEG, EMG, Polismnografia flacone 250gr (Conf. 24 flaconi)



Spes Medica

## PASTE ABRASIVE E SGRASSANTI

**GC-0203160** Pasta **EVERI**, abrasiva per ridurre al minimo l'impedenza nelle registrazioni, in flacone da 160gr (box da 24 pezzi - scatola da 192 pezzi)



Spes Medica

**GC-0204135** Pasta sgrassante e abrasiva **SKINPURE**, in confezione da 24 tubi di 135gr cadauno



NIHON KOHDEN

## PASTE ADESIVE E CONDUTTIVE

**GC-0203100** Pasta adesiva e conduttiva **EC 2** (per il fissaggio di elettrodi a disco in EEG, Polisomnografia) in tubetto da 100gr (box da 20 pezzi)





# REBEL

Healthcare Online

Rebel snc

Sede Legale: Via Parma 43056 Pilastrello

**Sede Operativa:**

Via Unicef 1/C - 43023 Monticelli Terme (PR)

Tel. 348 4748631 - Fax +39 0521 650626

info@rebelmed.com - www.rebelmed.com

**GC-0203100** Pasta adesiva e conduttiva **MEDI CREAM**, ad essiccamento rapido, per esami di breve durata, idrosolubile, non unge, in flacone da 100gr (Box da 20 pezzi)

**GC-0204114** Pasta adesiva e conduttiva **TEN 20** barattolo da 114gr (Box da 20 pezzi)

**GC-0204228** Pasta adesiva e conduttiva **TEN 20** barattolo da 228gr (Box da 20 pezzi)

**GC-0204014** Pasta adesiva e conduttiva **TEN 20** flacone da 114gr (Box da 20 pezzi)

**alternativa:**

**GC-0205230** **AC Cream** pasta conduttiva e adesiva barattolo 250gr. (conf. 3 pezzi) (per il fissaggio di elettrodi a disco/coppetta in EEG, EMG, Pot. Evocati, Polismnografia di breve durata)

**GC-0204400** Pasta adesiva e conduttiva **EEG ELEFIX**, in confezione da 9 barattoli di 400gr cad.

**GC-0204180** Pasta adesiva e conduttiva **EEG ELEFIX**, in confezione da 10 tubi di 180gr cad.



D.O. Weaver



Spes Medica



NIHON KOHDEN



NIHON KOHDEN

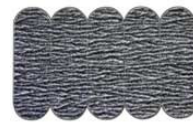
## COLLODIO E REMOVER (UTILIZZABILI CON ELETTRODI A DISCO)

**GC-02050065** Collodio in tubetto di plastica da 6,5ml (Box da 20 pezzi)

**GC-02060000** Collodion Remover (senza acetone) in flacone da 500ml (Box da 16 pezzi)

## ACCESSORI VARI

**MX-MV0001** dischetti adesivi da un lato e abrasivi dall'altro per ridurre impedenza cutanea prima dell'applicazione di elettrodi di superficie in: Elettroencefalografia, Elettromiografia, Pot. Evocati, Cardiologia



**MX-MV0002** 3M Red Dot™ Trace Prep 2cm x 5mt lunghezza nastro Abrasivo e adesivo per ridurre impedenza cutanea prima dell'applicazione di elettrodi di superficie in: Elettroencefalografia, Elettromiografia, Pot. Evocati, Cardiologia

