

AR-1800CX210



AR-1800CX210

The Flexible Patient Monitor

This advanced pulse oximeter offers fast and reliable SpO₂, Pulse Rate and ECG with waveform and trend display. The alarm system for NIBP, Temp and ECG makes it easy to monitor

a patient. Its built-in battery lasts for more than 3 hours and makes the PRIZM ES the first choice for hospital and patient transport by ambulance. There are 9 types of optional composition available according to User choice, AR-1800CX210 such as ECG+ NIBP+SpO₂; another version available with ECG/NIBP/SpO₂/Temp or different.

DISPLAY

Type : Mono Graphic LCD Resolution : 240 x 64 pixels Waveform Type : ECG leads I, II, III;

Indicator : AC power or battery operated indicators

Display data : SpO₂, HR(PR), SYS, DIA, MEAN, TEMP, Battery status, PI, ECG channel, alarm status

TRENDS Memory : 15 days at 10 second interval; Display : Tabular

INTERFACE S/W Upgrade : RS-232

PERFORMANCE

ECG

Leads : 3-lead(I,II,III); Display Sensitivity : 1.0 cm/mV ±10%; Gain Selection : x0.25, x0.5, x1,x2 Frequency Response : 0.5 to 40Hz;

Sweep Speed : 25mm/sec, 50mm/sec; Pacemaker Detection : yes;

Heart Rate Range : 0 to 300bpm ; Heart Rate Accuracy : ± 3% or ± 3bpm whichever is greater

Pulse Oximetry(SpO₂)

Measurement Range : SpO₂ 20 to 100%; Pulse Rate 15 to 300bpm;

Accuracy : SpO₂ 70 to 100% ±2%, 0 to 69% - unspecified; Pulse Rate 15 to 300bpm±3bpm

Temperature Measurement Range : 15 to 45 °C (59 to 113°F) Accuracy : ± 0.1 °C (25 to 45 °C)

± 0.2°C (15 to 24°C) Probe type : Compatible with YSI 400 series

NIBP

Per ulteriori informazioni contattate i nostri uffici e/o visitate il sito

www.rebelmed.com

- 1 -

Technique : Oscillometric

Measurement Range : Adult SYS 30 to 270mmHg - DIA 10 to 220mmHg - MEAN 20 to 235mmHg ; Pediatric SYS 30 to 235mmHg - DIA 10 to 220mmHg - MEAN 20 to 225mmHg; Neonate SYS 30 to 135mmHg – DIA 10 to 110mmHg – MEAN 20 to 125mmHg

Cuff Pressure Range : 0 to 280mmHg Pressure Accuracy $\pm 2\%$ or ± 3 mmHg, whichever is greater ± 5 mmHg average error Static : 8 mmHg standard deviation Clinical : 40~240bpm

Pulse rate measuring range : Inflation time for cuff : Less than 40 sec. (standard adult cuff)

Total cycle time : 20 to 45 seconds typical (depend on heart rate and motion artifact) Intervals for AUTO

measurement time : 5,10,15,30,60,90,120,240,480,960 minutes

Overpressure Protection : Hardware and software double protections

Adult : 315 ± 10 mmHg - Pediatric : 265 ± 10 mmHg - Neonate : 155 ± 10 mmHg;

ELECTRICAL RATINGS

Main Machine

Input Voltage : 100-240VAC, 50/60Hz Power Consumption: 24 VA

Power supply Output DC12V

Battery

Type : NI-MH Battery Run Time : 2 hours

ENVIRONMENTAL CONDITIONS

Temperature

Operating : 5 to 40 °C (41 to 104°F) Storage : -20 to 60 °C (-4 to 140°F)

Humidity

Operating : 15 to 95% , non-condensing Storage : 10 to 95% , non-condensing

PHYSICAL DIMENSIONS

Weight : 1,200g Size : 85(H) x 245(W) x 84(D)mm

ALARMS

Audible and visual alarms(SpO2,PR,HR,SYS,DIA,MEAN,TEMP) Low battery, ECG lead off, SpO2 finger off, system error;

Silence : 2 minutes

Volume : 0(off)~7



AR-1800CX100



AR-1800CX100 This Multi-Positioning pulse oximeter offers Desktop, IV pole mounting and Portable Use CX-100 provides excellence not only in through-motion and low perfusion conditions for accurate monitoring adult ,pediatrics and neonates but also it offers excellence in protection from Electro Surgical Unit noise and Intense Ambient Light & sun light. CX-100 offers SpO2, pulse rate, alarm, plethysmographic waveforms display,RS-232 output for printer or communication and 20days of patient trends, Screen rotation for vertical or horizontal positioning and

Multi-Positioning for Desktop, IV pole mount and Portable Use make one of the most attractive solution available today.

Performance

Measurement range

Pulse rate: 15 to 300 bpm %SpO2: 0 to 100% Perfusion: 0.05 to 20 %

Saturation accuracy

Without motion Adult: 70 to 100% ± 2 digits Neonates: 70 to 100% ± 3 digits

With motion Adult: 70 to 100% ± 3 digits Neonates: 70 to 100% ± 4 digits

pulse rate accuracy

Pulse Rate : 15 to 300 bpm Adults : ± 3 digits; Pediatrics : ± 3 digits; Neonates : ± 3 digits

Resolution

Saturation : 1 % Pulse Rate : 1 bpm

pulse rate accuracy Without motion: 15 to 300 bpm ± 3 digits With motion: 15 to 300 bpm ± 5 digits

Electrical Main Machine

Input : +12Vdc, 3.5A Power Consumption : 23VA (max) Fuse Rating : 5A, 250V

Power supply Output DC12V

Instrument

AC Power requirements: 100 to 240 VAC, 50/60 Hz Power Consumption: 24 VA Fuse Rating: 1 Amp, 250 V

Battery

Per ulteriori informazioni contattate i nostri uffici e/o visitate il sito

www.rebelmed.com

- 3 -

Type: Li-ion Capacity: With Continuous monitoring: Green: 1 hour/ Blue: 3 hours With Back light off: Green: 2 hours/ Blue: 4 hours/ Blue 8 hours (double battery) Charging time: 4 hours~5 hours

Environmental

Operating Temperature: 5 to 40 °C Storage Temperature: -20 to 70 °C
Operating Humidity: 5 to 95 % Operation Altitude: -1,000 to 12,000 ft

Physical characteristics

Weight : main 650 g, adaptor 230 g **Dimensions** : 85(H) x 245(W) x 42(D)mm

Approval: IEC 60601-1 / EN865 / EN/IEC 60601-1-2

Alarms : Audible and visual alarms for high and low saturation and pulse rate, sensor condition, system failure and low battery

Display/Indicators

Type: Blue LCD Pixels: 240 × 64 dots Dot Pitch: 0.53 □

Data display: %SpO2, pulse rate, %SpO2 limits, pulse rate limits, plethysmographic waveform, alarm status, trends, Battery status, time, perfusion Index

Output Interface : Serial RS-232

Trend Memory : SpO2 and pulse rate (20days Data storage per 10 secs in maximum)

Changed trend function: Changed the storing time - for 20 days per 10 secs, selectable graphic type trend as well as tabular type and Initially, displaying 30 minutes on the first screen and can be adjusted 1 , 2 , 4 , 8 , 12 , 24 , 48 hours and etc. optionally

Function for selecting the average time. : • 4, 8, 16 secs (User-selectable fast-averaging mode (4,816 seconds) to more precisely track rapidly changing saturations)

Standard Accessories: IV pole mounting brackets / Reusable adult SpO2 sensor

Option: External mobile printer



AR-1800CX120



AR-1800CX120 The Perfusion Index Pulse Oximeter

The **AR-1800CX120** has everything you want to look in a handheld device used for spot checks or continuous monitoring. It measures a patient's SpO2 and pulse rate. The unit uses a two color display to make it simple for the user to distinguish between oxygen saturation and pulse rate. The perfusion Index bar and signal index bar give important information about a patient's perfusion at the probe site. The device works with four AA batteries, alkaline or rechargeable, more than 45 hours (Yellow Green LCD). The small size (154x72x26mm) and the low weight of approximately 127g (without batteries) make the RAPIDO II one of the most attractive solutions available today.

Measurement Range Pulse Rate : 15 to 300 bpm; % SpO2 : 0 to 100%; Perfusion: 0.1 to 20%

Saturation Accuracy Saturation : 70 to 100 %; Adults : ± 2 digits; Pediatrics : ± 2 digits; Neonates : ± 3 digits

Pulse Rate Accuracy Pulse Rate : 15 to 300 bpm; Adults : ± 3 digits Pediatrics : ± 3 digits; Neonates : ± 3 digits

Resolution Saturation (%SpO2) : 1 %; Pulse Rate : 1 bpm

Electrical

Main Machine Pulse Rate : +9Vdc, 1.7A; Power Consumption : 9VA (max); Fuse Rating : 4A, 250V;

Power supply Output DC9V

Battery Type1 : 1.5V Alkaline four "AA" size batteries; Capacity : Yellow –Green LCD up to 45 hours;

Type2 : 4.8V NI-MH rechargeable; Capacity : Up to 40 hours; Charging Time: 6 hours;

Power supply AC Power adapter DC9V, 1.7A;

Environment Operating Temperature : 5 °C ~ 40 °C ; Storage Temperature : -20 °C ~ 70 °C; Operating Humidity : 5% ~ 95%;

Operation Altitude : -1,000 ft ~ 12,000 ft

Physical Characteristics Weight : 127 g (without batteries) **Dimensions** : 154(H) x 72(W) x 26(D) mm;

Alarm The alarm will sound at the conditions of SpO2 limits and pulse rate limits, system failure and low battery

Display/Indicators Type: SpO2 : 3-digit(LED Display) Pulse Rate : 3-digit(LED Display)

Displayed Data : SpO2, pulse rate, SpO2 limits, pulse rate limits, trend, battery status, signal bar, signal amplitude, perfusion index bar

Output Interface Serial RS-232

Trend Memory SpO2 and pulse rate (Up to 24 hours)

Per ulteriori informazioni contattate i nostri uffici e/o visitate il sito

www.rebelmed.com

- 5 -

DEFIBRILLATORI E AED

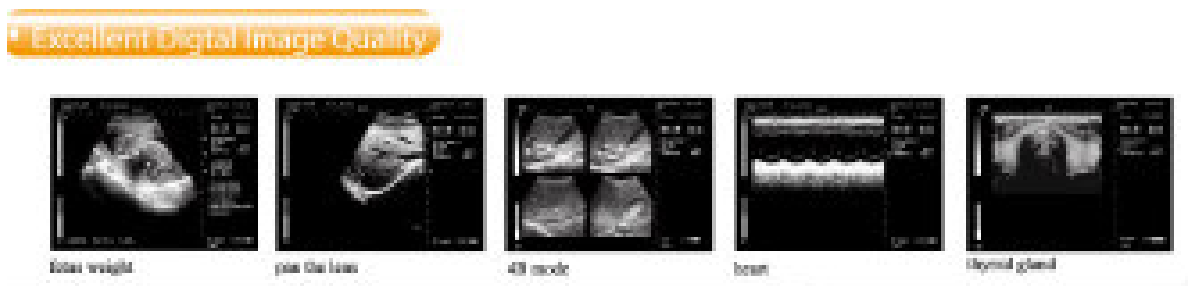
AED automatici semiautomatici bifasici con e senza monitor per maggiori dettagli visionare catalogo completo su nostro sito web



DEFIBRILLATORI PER UTILIZZO PROFESSIONALE CON COMANDI E PADDLES MANUALI E/O ELETTRODI MONOUSO, PACING, SpO² e altri accessori disponibili – Per maggiori informazioni visionare il catalogo completo sul nostro sito web -

DISPONIBILI ELETTRODI MONOUSO ANCHE PER DEFIBRILLATORI MEDTRONIC/PHYSIO CONTROL, PHILISP, LAERDAL, ZOLL, NIHON KOHDEN, WELCH ALLYN, CARDIOLINE, SCHILLER, ALTRI

ECOGRAFI PORTATILI E PALMARI



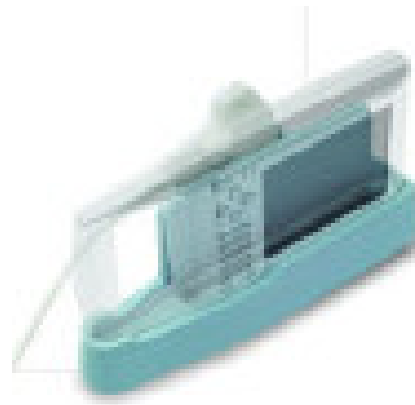


REBEL

Healthcare Online

Rebel snc
Via Koch, 31/A - 43100 Loc. Pilastrello – Parma (PR)
Tel. 0521 346603 - Fax +39 0521 641804
info@rebelmed.com – www.rebelmed.com

ECOGRAFI PORTATILI E PALMARI



Per ulteriori informazioni contattate i nostri uffici e/o visitate il sito
www.rebelmed.com

- 8 -

MONITOR MULTIPARAMETRICO PER UTILIZZO IN RISONANZA MAGNETICA



PULLOSSIMETRO PER UTILIZZO IN RISONANZA MAGNETICA

Completo di allarmi, funzionamento rete e a batteria, utilizzabile con pazienti adulti, pediatrici, neonatali



Linea completa di Sensori per pazienti adulti, pediatrici, neonatali.



SISTEMA MONITORAGGIO PRESSIONE NON INVASIVA PER UTILIZZO IN RISONANZA MAGNETICA

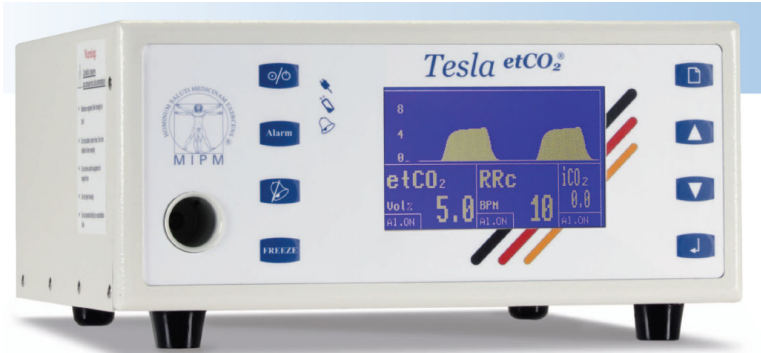
Completo di allarmi, funzionamento rete e a batteria, utilizzabile con pazienti adulti, pediatrici, neonatali



Per ulteriori informazioni contattate i nostri uffici e/o visitate il sito
www.rebelmed.com

MONITORAGGIO CAPNOMETRIA EtCO₂

Apparecchiatura per il monitoraggio dei valori di EtCO₂, iCO₂, RRc, Apnea pazienti intubati e non intubati, metodo di rilevazione Sidestream. Funzionamento a rete e o batteria



ELETTRODI E CAVI UTILIZZABILI IN RISONANZA MAGNETICA PER ESAMI NEUROLOGICI, FUNZIONALI E MONITORAGGIO PARAMETRI VITALI



Elettrodi a disco Per utilizzo in ambito Neurologico e funzionale - RIUTILIZZABILI diametro 10mm “casted” in carbonio amagnetici e radiotrasparenti utilizzabili in risonanza magnetica - DISPONIBILI ANCHE MONOUSO -



Elettrodi monouso con gel solido adesivo e conduttivo completi di cavo E terminale. Utilizzabili in Risonanza Magnetica



Elettrodi monouso per monitoraggio ECG compatibili con Risonanza Magnetica per pazienti: Adulti, pediatrici, neonatali

Disponibili anche cavi di connessione per collegamento ad apparecchiature

ACCESSORI COMPATIBILI PER MRI/fMRI



**CAVI PAZIENTE E TERMINALI PER MONITOR
COMPATIBILI CON CAVI IN USO--COMPATIBLE ECG CABLES**

COMPATIBILITA'/COMPATIBILITY PHILIPS (H.P./AGILENT)

interconnessione --Trunk side

IEC color Colorazioni derivazioni disponibili

Cavo Base/terminali

Lato Paziente/patient side



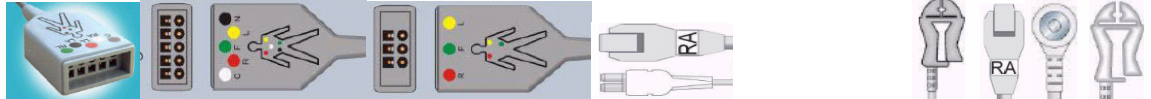
COMPATIBILITA'/COMPATIBILITY SERIE 300 DATEX OHMEDA

interconnessione --Trunk side

IEC color Colorazioni derivazioni disponibili

Cavo Base/terminali

Lato Paziente/patient side



COMPATIBILITA'/COMPATIBILITY MULTI LINK (GE, Marquette)

interconnessione --Trunk side

IEC color Colorazioni derivazioni disponibili

Cavo Base/terminali

Lato Paziente/patient side



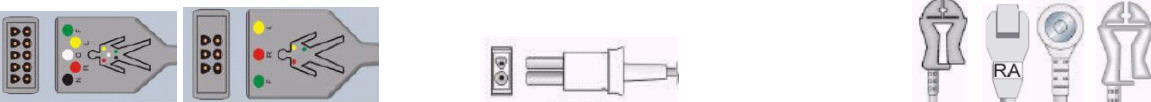
COMPATIBILITA'/COMPATIBILITY TRU LINK (Spacelabs)

interconnessione --Trunk side

IEC color Colorazioni derivazioni disponibili

Cavo Base/terminali

Lato Paziente/patient side



**CAVI PAZIENTE E TERMINALI PER MONITOR COMPATIBILI CON ARBO MOD. VS
COMPATIBILITY ARBO MOD. VS**

CAVI BASE 3/5/10 VIE MONITOR TERMINALI

RX TRASPARENTI



**CAVI 10 VIE TERMINALI PRESSOFUSI/EKG MOULDED CABLES
TERMINALI COMPATIBILI PER ELETTROCARDIOGRAFI CON CAVI
ARBO/MARQUETTE/PHILIPS**



CAVI BASE 4/5/7/10 VIE PER REGISTRATORI HOLTER -- HOLTER ECG CABLES AND LEADWIRES



SENSORI SATURAZIONE/SpO2 SENSORS



fascetta di fissaggio per sensori saturazione

Disponibili anche sensori monouso/SpO2 disposable sensors available

BRACCIALI NIBP (MONOUSO E RIUTILIZZABILI) E PROLUNGHE -- NIBP CUFF (DISPOSABLE - REUSABLE) AND HOSES



CAVI CONNESSIONE SENSORI/TRASDUTTORI MONOUSO PRESSIONE INVASIVA -- REUSABLE CABLES FOR INVASIVE PRESSURE SENSORS/TRASDUCERS (IBP): Marquette, Philips(HP), Mindray, Spacelabs a sensori-trasduttori/ to sensors-trasducers Abbott, Utah, BD, Edward



SONDE TEMPERATURA CUTANEA, RETTALE ESOFAGEA, TIMPANICA--TEMPERATURE SENSORS (DISPOSABLE AND REUSABLE)

rettale esofagea/multipurpose
adulto/adult pediatrica/pediatric
YSI 401 YSI 402

connessioni al monitor
monitor side

cutanea/skin surface
adulto/adult pediatrica/pediatric
YSI 409B YSI 427



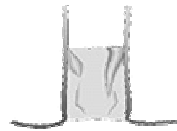
BATTERIE PER APPARECCHIATURE--BATTERIES FOR MEDICAL USE:(Per maggiori informazioni su compatibilità, modelli disponibili, prezzi, contattate i nostri uffici/ for more informations about quotation and compatibility contact our office) **PHILIPS/HP**(Viridia, M3, M3046A, Merlin System; Defibrillatori: HeartStart, 43100 series, Codemaster series **GE Medical**(Marquette: Eagle series, Dash series, Tram series, **Datex Ohmeda** Monitor e Saturimetri, **Critikon**:Dinamap) **Siemens**(Sirecust, Elettrocardiografi:Cardiostat, Siccard; Monitor: Sirecust, SC 5000/6000/ 7000/8000/9000) **Nellcor**: Saturimetri e monitor, **Abbott**: pompe infusione **Alaris**: Pompe infusione **Braun**: Pompe infusione; **Sherwood**: pompe infusione; **Nonin**: Saturimetri e Monitor; **Zoll** Defibrillatori mod. Mserie, PD; **Laerdal** Defibrillatori, **Cardiac Science** Defibrillatori; **BCI** saturimetri e monitor.

Per ulteriori informazioni contattate i nostri uffici e/o visitate il sito

www.rebelmed.com

CELLE OSSIGENO(O2)/OXIGEN SENSOR(O2) per Respiratori/ventilatori--for: Siemens, Draeger, Datex Ohmeda, Hamilton, Puritan Bennet, Respironics, Soxil, Teledyne, Envitec, Maxtec.

TASCHE MONOUSO PER REGISTRATORI HOLTER E TRASMETTITORI TELEMETRICI
DISPOSABLE HOLDER FOR USE WITH ECG HOLTER - NIBP HOLTER - TELEMETRY TRANSMITTERS



DISPOSITIVI PER CARDIOLOGIA--ACCESSORIES FOR CARDIOLOGY:

Elettrodi monouso per

Defibrillatori/Disposable and reusable defibrillation-cardioversion-stimulation electrodes, precordiali/chest suction electrodes, pinze per arti/clamp, elettrodi monouso con cavetto/disposable electrode with leadwire(Xray trasparente), adattatori per la connessione di cavi con elettrodi monouso/adapters for connection ECG cables with disposable electrodes (snap/clip)

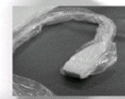


KIT PER BIOPSIA ECOGUIDATA/BIOPSY KIT FOR ULTRASOUND QPROBES

Il Kit comprende coprisonda sterile o non sterile, sistema di ancoraggio ago Biopsia/Sonda Ecografica, fissaggi.

PER RICHIEDERE EVENTUALE QUOTAZIONE DEL KIT SPECIFICARE: produttore e modello della sonda utilizzata --
for quotation please specify in your inquiry manufacturer/type of your medical device/s and probes
COPRISONDA E KIT MONOUSO STERILI O NON STERILI/DISPOSABLE COVERS AND KIT
FOR ULTRASOUND PROBES

- Uso esterno: toracico, addominale, vascolare/ linear, convex probes
 - Utilizzo in modalità endoscopica/Endoscopic probes
 - **TEE Trans Esofagea/TEE probes**
 - Endocavitarie/Endocavity probes



CUSCINETTI DISTANZIATORI MONOUSO E RIUTILIZZABILI PER SONDE ECOGRAFICHE

DISPOSABLE AND REUSABLE PADS FOR ULTRASOUND PROBES



LINEARI CONVEX SETTORIALI

SPRAY PER DISINFEZIONE E PULIZIA DI SONDE ECOGRAFICHE-- CLEANING SPRAY SOLUTION FOR ULTRASOUND PROBES



GEL PER ULTRASUONI IN FORMATI STANDARD--ULTRASOUND GEL

250/260gr, 1Kg, 5Kg, sterile

**Phantom per la Valutazione delle sonde Ecografiche
E per Training Medico e Tecnico**

ACCESSORI PER NEUROLOGIA/ ACCESSORIES FOR NEUROLOGY (EEG-EMG- SLEEP - OSAS): Aghi concentrici /EMG concentric needles, aghi monopolari/ monopolar-subdermal needles for EEG, cuffie precablate/head cap with electrodes, elettrodi di superficie monouso con cavetto/surface disposable electrodes with cable for EMG-EP-EEG, elettrodi a disco-coppetta/cup electrodes (disposable and reusable), elettrodi a ponte/bridge electrodes for EEG, gel conduttivi ed Adesivi/ conductive and adhesive gel-creams, trasduttori monouso e riutilizzabili per poligrafia e monitoraggio delle apnee/disposable and reusable transducers for sleep and O.S.A.S. monitoring ; adhesive, conductive, abrasive gel and creams for EEG, EP, EMG, Sleep, O.S.A.S. studies/monitoring.



GEL E CREME CONDUTTIVE ED ADESIVA PER CARDIOLOGIA(ANCHE DEFIBRILLAZIONE), FISIOTERAPIA, BIOFEEDBACK, NEUROLOGIA /ADHESIVE AND CONDUCTIVE GELS-CREAMS FOR ECG, EEG-EMG-EP, BIOFEEDBACK, T.E.N.S. , DEFIBRILLATION.



PER RICHIEDERE PREVENTIVO

ON LINE: SITO WEB www.rebelmed.com - compilare RICHIESTA QUOTAZIONE (Per richiesta di più codici/prodotti premere pulsante ALTRO PRODOTTO) a noi perverrà modulo compilato con Vostra richiesta e provvederemo ad evaderla in brevissimo tempo.

TELEFONICAMENTE O CON FAX : CONTATTANDO I NOSTRI UFFICI

Tel. 0521 346603

fax 0521 641804

info@rebelmed.com

Per la quotazione abbiamo la necessità di conoscere DESCRIZIONE e/o CODICE del prodotto richiesto (anche se originale) oppure apparecchiatura/e(produttore e modello) per la/e quale/i il materiale è stato richiesto

www.rebelmed.com

PER RICHIEDERE PREVENTIVO
ON LINE: SITO WEB www.rebelmed.com - compilare RICHIESTA QUOTAZIONE (Per richiesta di più codici/prodotti premere pulsante ALTRO PRODOTTO) a noi perverrà modulo compilato con Vostra richiesta e provvederemo ad evaderla in brevissimo tempo.

TELEFONICAMENTE O CON FAX : CONTATTANDO I NOSTRI UFFICI
Tel. 0521 346603
fax 0521 641804
info@rebelmed.com

Per la quotazione abbiamo la necessità di conoscere DESCRIZIONE e/o CODICE del prodotto richiesto (anche se originale) oppure apparecchiatura/e(produttore e modello) per la/e quale/i il materiale è stato richiesto

PULSOSSIMETRO A POLSO A RIFLETTANZA Per Screening Apnee notturne



SPORT: Per utilizzo in ambito sportivo e durante gli allenamenti(Ciclismo, atletica, footing, fitness, wellness) con la possibilità di visualizzare le pulsazioni(battiti cardiaci) e valore di saturazione d'ossigeno(SpO²), potrete valutare l'efficacia dei Vostri allenamenti e il Vostro stato fisico potendo anche collegare il pulsossimetro al computer di casa o del Vostro studio.

SLEEP APNEA il pulsossimetro a polso è stato sviluppato anche per utilizzo domiciliare per la valutazione e **screening** delle apnee notturne monitorando i parametri durante il sonno e fornendovi i dati su saturazione e pulsazioni(battiti cardiaci). Posizionandolo prima del sonno si possono avere i risultati all'indomani mattina al risveglio solamente collegandolo al Vostro Computer di casa o del Vostro studio(Grazie alla possibilità di memorizzare i dati fino a 12 ore di registrazione)



REBEL

Healthcare Online

Rebel snc
Via Koch, 31/A - 43100 Loc. Pilastrello – Parma (PR)
Tel. 0521 346603 - Fax +39 0521 641804
info@rebelmed.com – www.rebelmed.com

PULSOSSIMETRO A DITO

IL PULSOSSIMETRO A DITO A RIFLETTANZA È DOTATO DI BATTERIA CHE GARANTISCE UNA DURATA DI 1000 ORE DI LAVORO O 40GIORNI DI UTILIZZO IN CONTINUO. NON CONTIENE MOLLA PER APPLICAZIONE AL DITO O ALTRE PARTI FRAGILI; È STATO SVILUPPATO PER UTILIZZO PER PROFESSIONISTI, SPORTIVI E A DOMICILIO DEL PAZIENTE.



PULSOSSIMETRO A RIFLETTANZA PER UTILIZZO CON PAZIENTI CON BASSA PERFUSIONE E IN MOVIMENTO

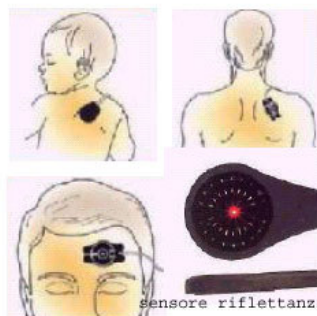
Vantaggi rispetto alle tecnologie attuali:

Sensore unico emittente/riflettente: maggiore stabilità del segnale e quindi lettura meno influenzata da eventuali artefatti da movimenti

Tecnologia a riflettanza: grazie ad una tecnologia brevettata ed a un algoritmo proprietario permette un'accurata lettura del segnale anche in pazienti con bassa perfusione (neonatologia, pneumologia, terapie intensive, trasporto) Il sensore in dotazione è unico e può essere utilizzato in tutti i pazienti: adulti, pediatrici, neonatali

Possibilità di posizionamento del sensore in qualsiasi parte del corpo(spalla, fronte, altre; per utilizzo: sala opeartoria; reparti di degenza quali: neonatologia, ustionati, terapie intensive, pneumologia.

Alimentazione: rete/batteria.



Ulteriori informazioni sono disponibili presso i nostri uffici

Per ulteriori informazioni contattate i nostri uffici e/o visitate il sito

www.rebelmed.com

- 18 -